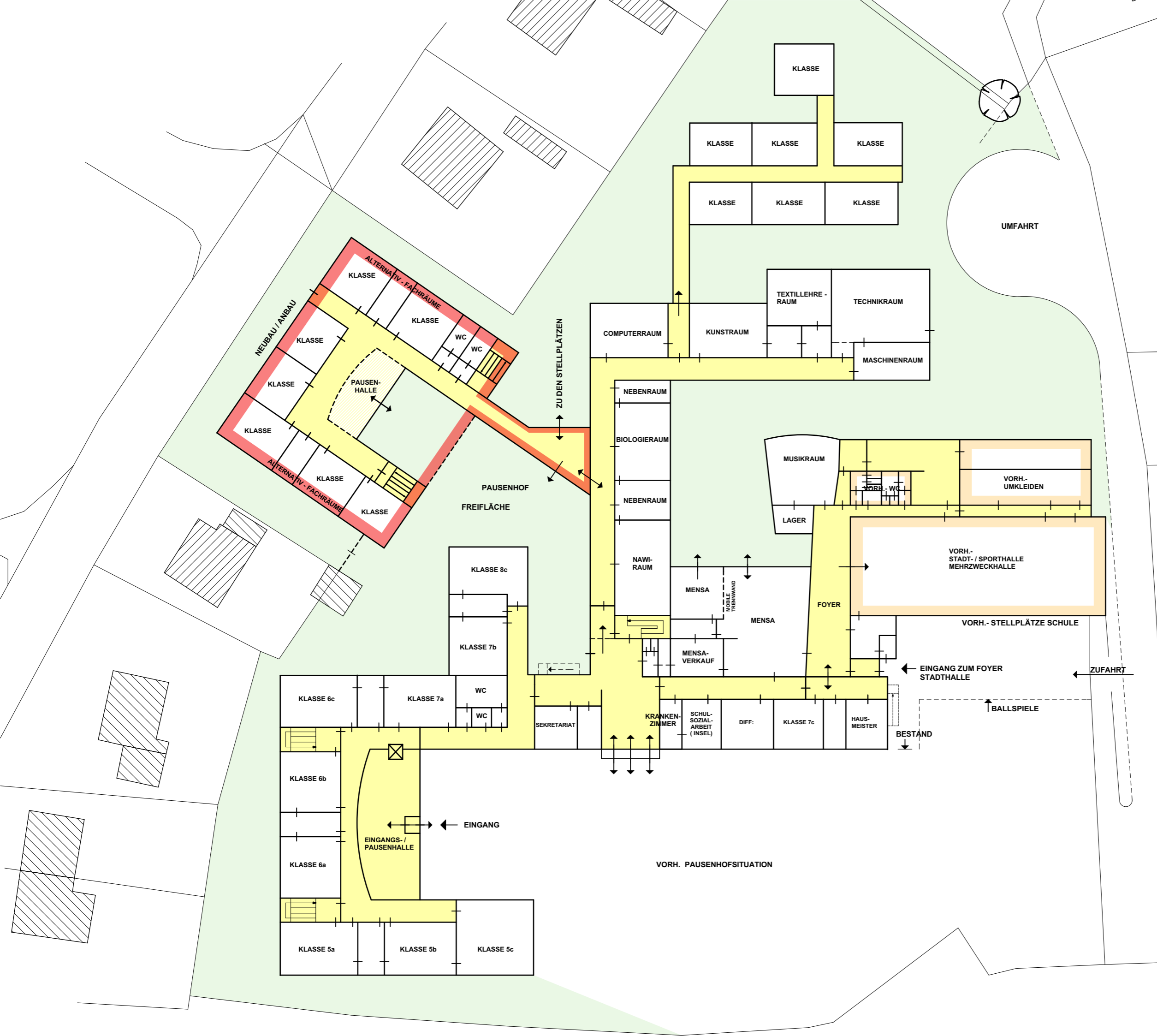


**STADT TÖNNING**  
**EIDER-TREENE-SCHULE**  
**BAUABLAUFPLANUNG**



BESTAND

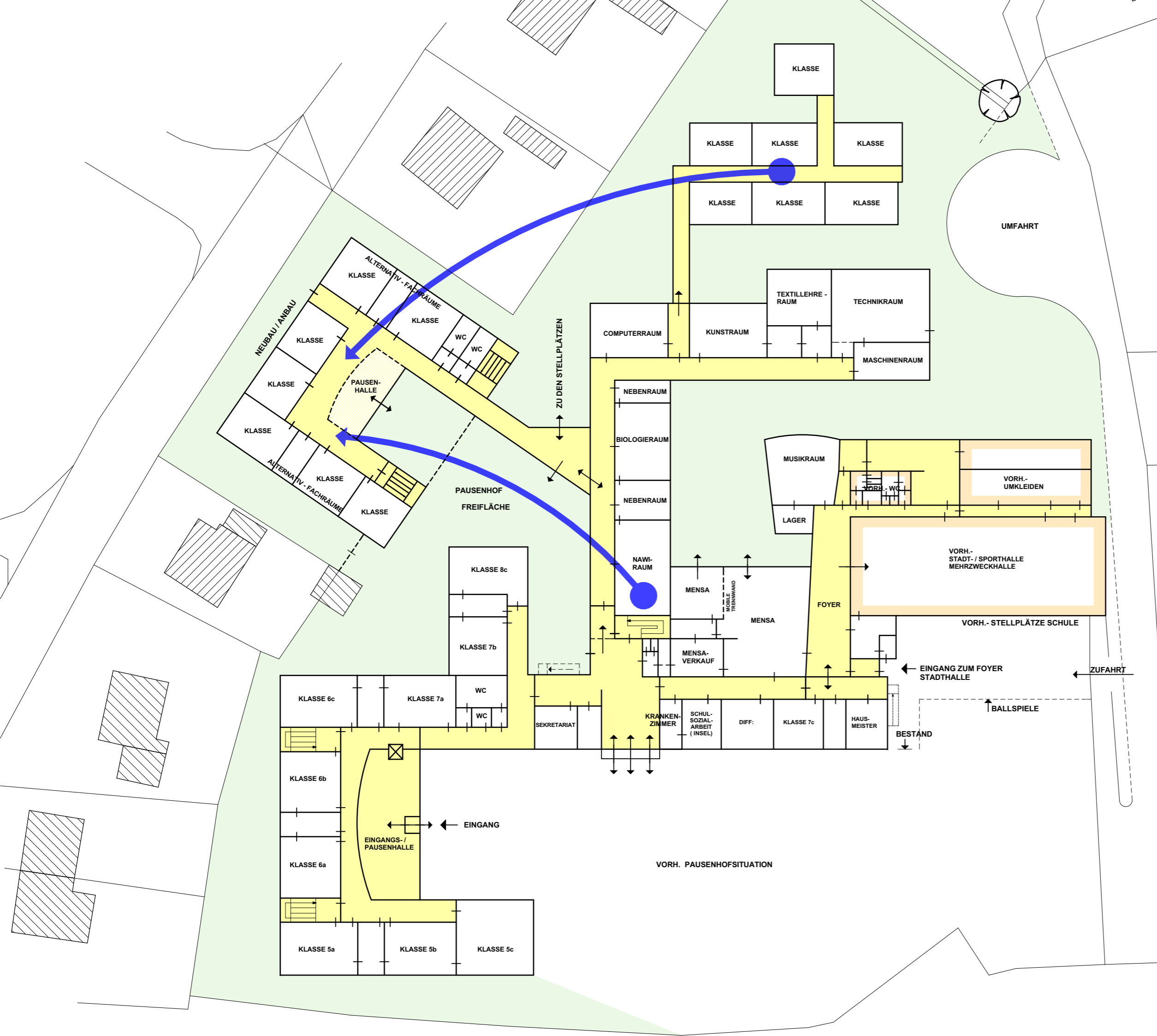
**1. BAUABSCHNITT  
NEUBAU KLASSENTRAKT  
(ca. 18 Monate)**



**BESTAND**

**1. BAUABSCHNITT  
NEUBAU KLASSENTRAKT  
(ca. 18 Monate)**

**Auszug Klassenräume aus Container  
in Neubau.  
Auszug Räume aus Kernzone Bestand  
in Neubau.  
(ca. 1/2 Monat)**

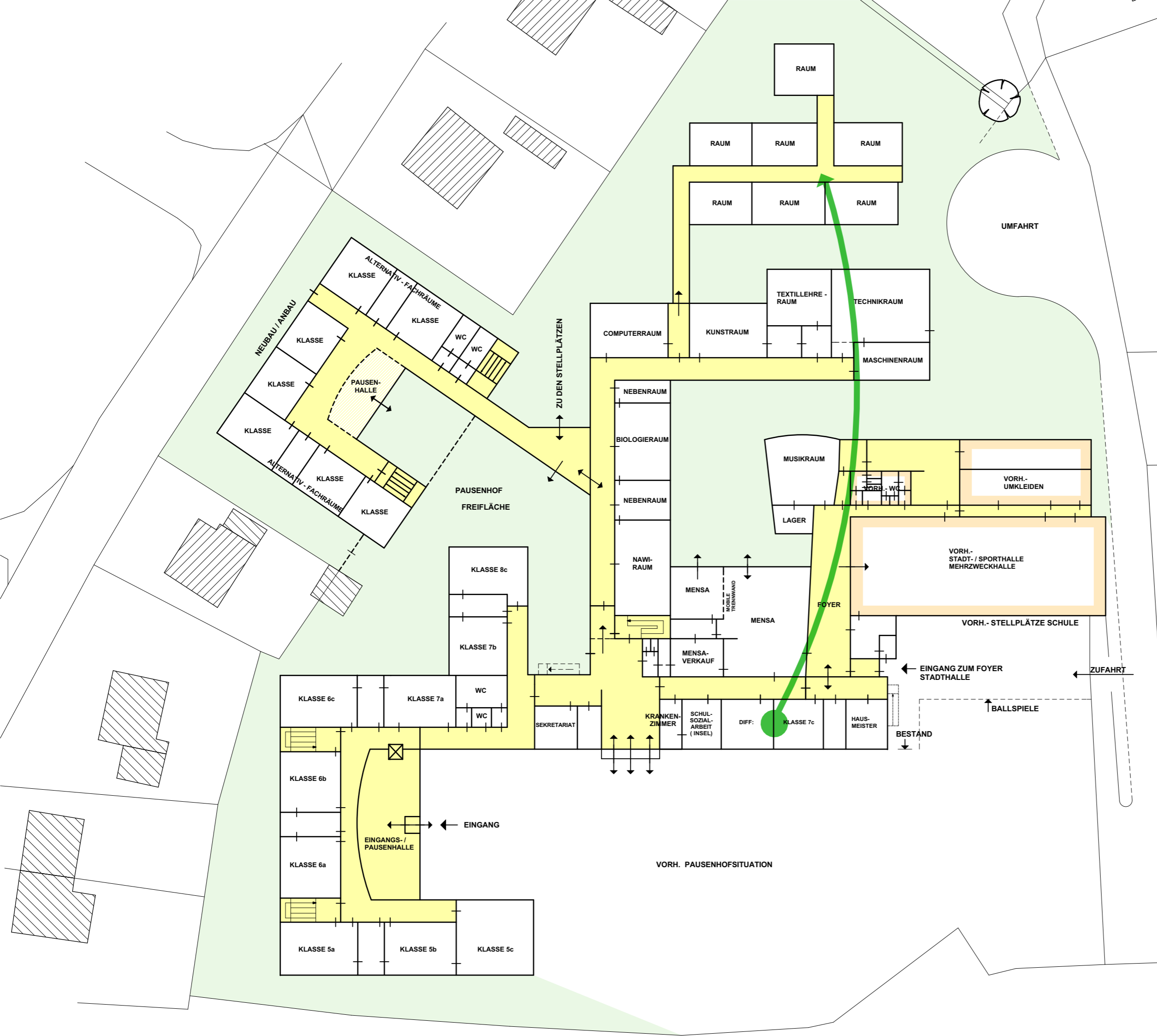


**BESTAND**

**1. BAUABSCHNITT  
NEUBAU KLASSENTRAKT  
(ca. 18 Monate)**

Auszug Klassenräume aus Container  
in Neubau.  
Auszug Räume aus Kernzone Bestand  
in Neubau.  
(ca. 1/2 Monat)

Umzug Räume + Lehrer in Container  
(Übergangsweise)  
(ca. 1/2 Monat)



**BESTAND**

**1. BAUABSCHNITT  
NEUBAU KLASSENTRAKT  
(ca. 18 Monate)**

Auszug Klassenräume aus Container  
in Neubau.  
Auszug Räume aus Kernzone Bestand  
in Neubau.  
(ca. 1/2 Monat)

Umzug Räume + Lehrer in Container  
(Übergangsweise)  
(ca. 1/2 Monat)

**2. BAUABSCHNITT  
UMBAU + ERWEITERUNG  
(ca. 8 Monate)**



## BESTAND

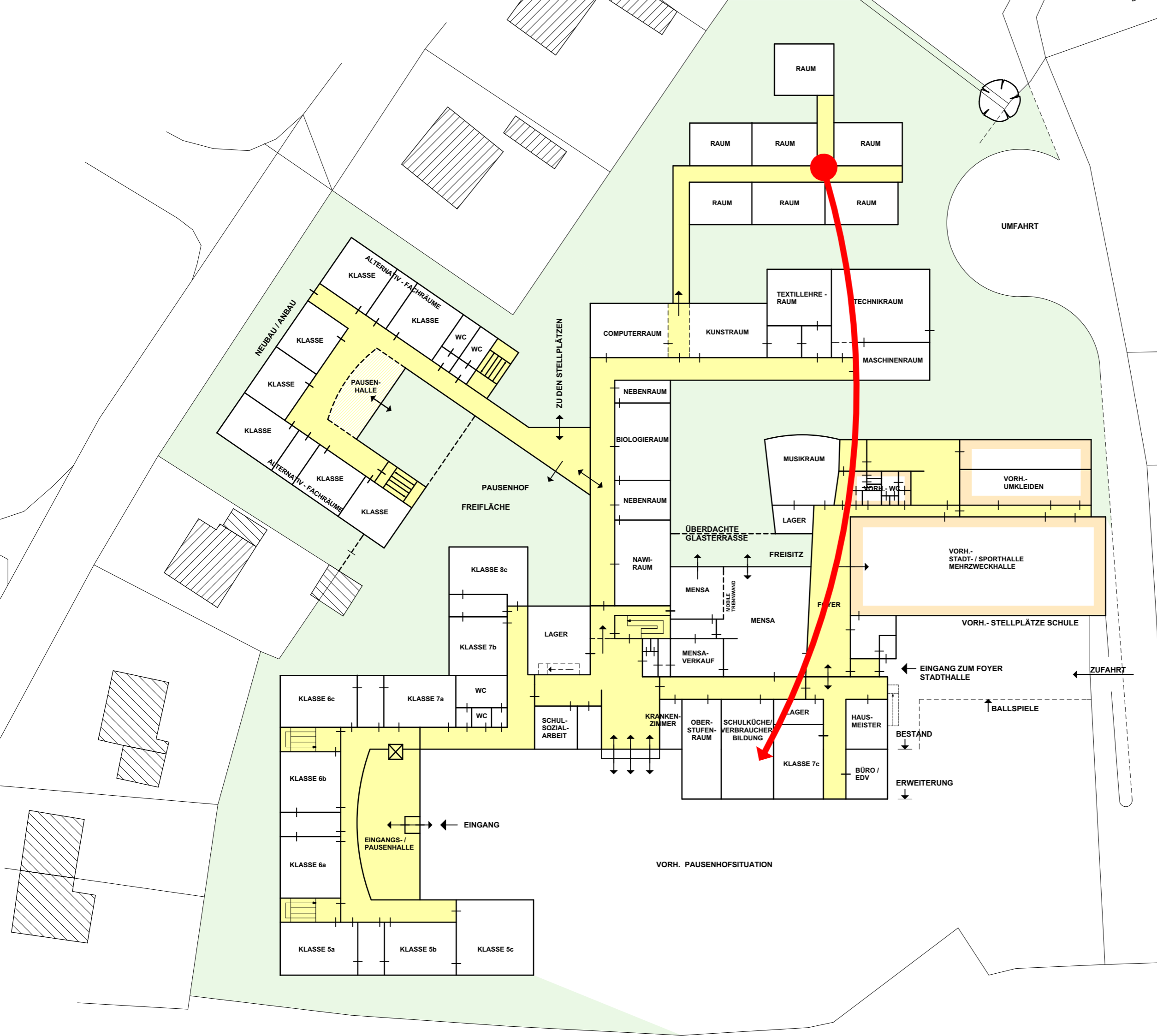
### 1. BAUABSCHNITT NEUBAU KLASSENTRAKT (ca. 18 Monate)

Auszug Klassenräume aus Container  
in Neubau.  
Auszug Räume aus Kernzone Bestand  
in Neubau.  
(ca. 1/2 Monat)

Umzug Räume + Lehrer in Container  
(Übergangsweise)  
(ca. 1/2 Monat)

### 2. BAUABSCHNITT UMBAU + ERWEITERUNG (ca. 8 Monate)

Umzug Räume + Lehrer in die  
Erweiterung  
(ca. 1/2 Monat)



**BESTAND**

**1. BAUABSCHNITT  
NEUBAU KLASSENTRAKT  
(ca. 18 Monate)**

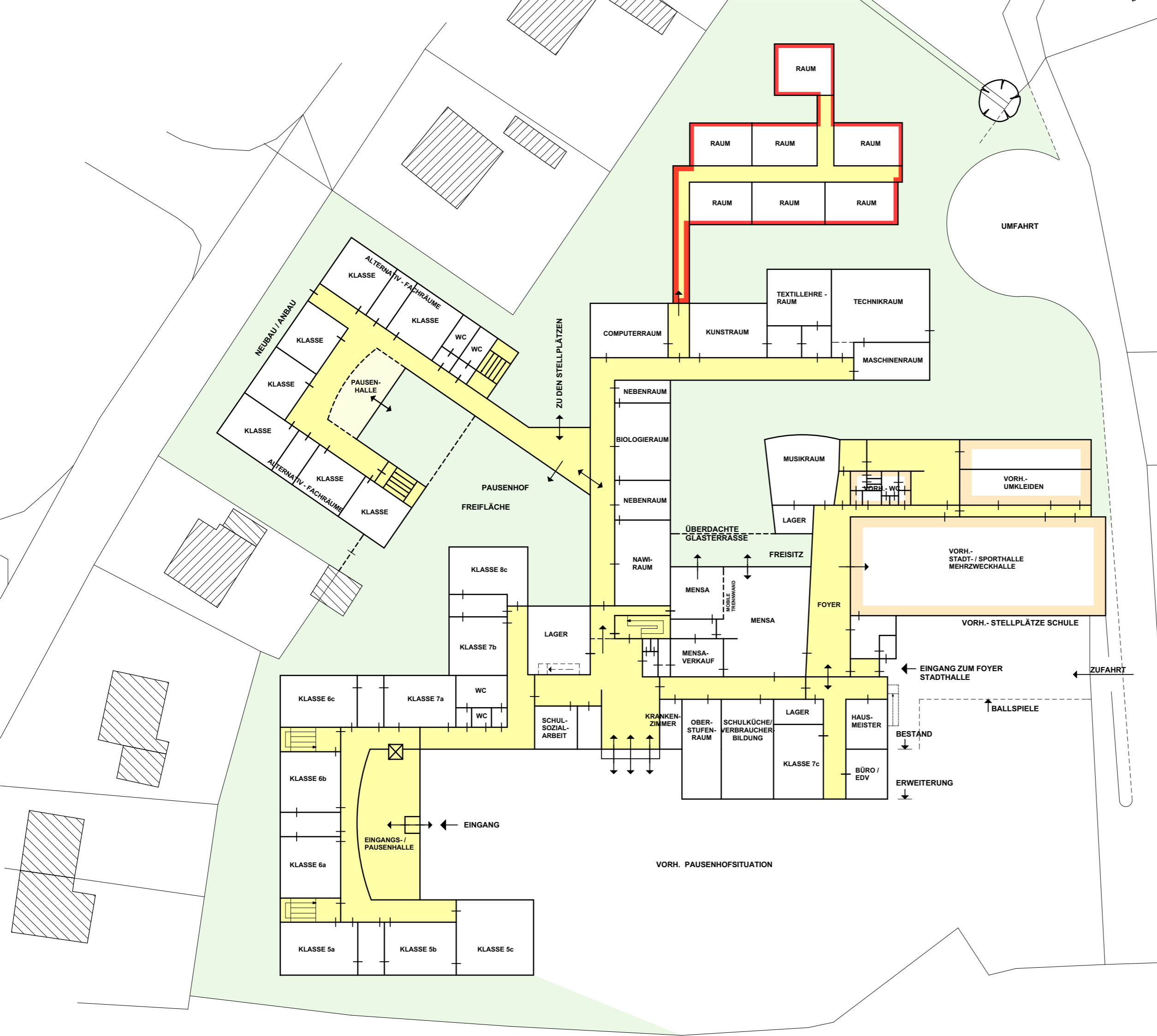
Auszug Klassenräume aus Container  
in Neubau.  
Auszug Räume aus Kernzone Bestand  
in Neubau.  
(ca. 1/2 Monat)

Umzug Räume + Lehrer in Container  
(Übergangsweise)  
(ca. 1/2 Monat)

**2. BAUABSCHNITT  
UMBAU + ERWEITERUNG  
(ca. 8 Monate)**

Umzug Räume + Lehrer in die  
Erweiterung  
(ca. 1/2 Monat)

**RÜCKBAU CONTAINERRÄUME  
WIEDERHERSTELLEN STELLPLÄTZE  
(ca. 1 Monat)**







**BESTAND**

**1. BAUABSCHNITT  
NEUBAU KLASSENTRAKT  
(ca. 18 Monate)**

Auszug Klassenräume aus Container  
in Neubau.  
Auszug Räume aus Kernzone Bestand  
in Neubau.  
(ca. 1/2 Monat)

Umzug Räume + Lehrer in Container  
(Übergangsweise)  
(ca. 1/2 Monat)

**2. BAUABSCHNITT  
UMBAU + ERWEITERUNG  
(ca. 8 Monate)**

Umzug Räume + Lehrer in die  
Erweiterung  
(ca. 1/2 Monat)

**RÜCKBAU CONTAINERRÄUME  
WIEDERHERSTELLEN STELLPLÄTZE  
(ca. 1 Monat)**

**GESAMTFERTIGSTELLUNG  
(ca. 28,5 Monate)**